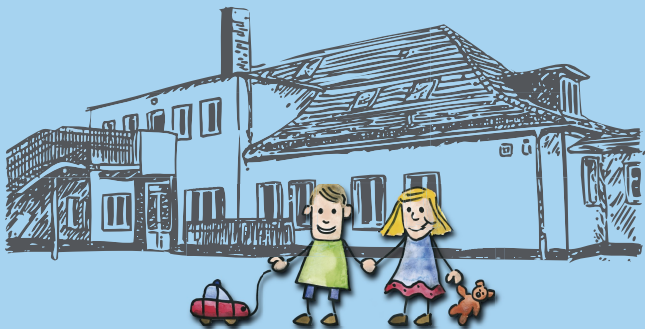


Kindertagesstätte "Märchenwald"



Träger

Kindertagesstätten SüdOst
Eigenbetrieb von Berlin
Groß-Berliner Damm 151
12487 Berlin

Betreuungsalter

1 Jahr bis Schuleintritt

Kapazität

90 Kinder

Öffnungszeiten

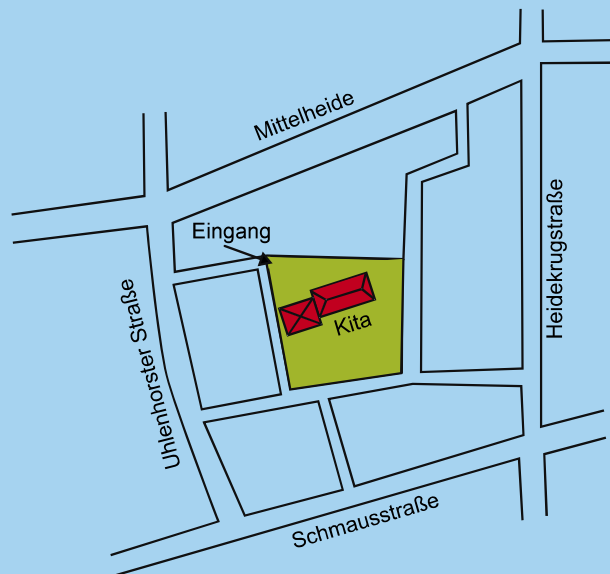
Montag bis Freitag
06.00 bis 18.00 Uhr

Kitaleiterin

Astrid Nörenberg
Stellv. Kitaleiterin
Heike Smettan

Sprechstunden

Dienstag
09.00 bis 12.00 Uhr
Donnerstag
15.00 bis 17.30 Uhr



Kindertagesstätte "Märchenwald"

Uhlenhorster Str. 27
12555 Berlin

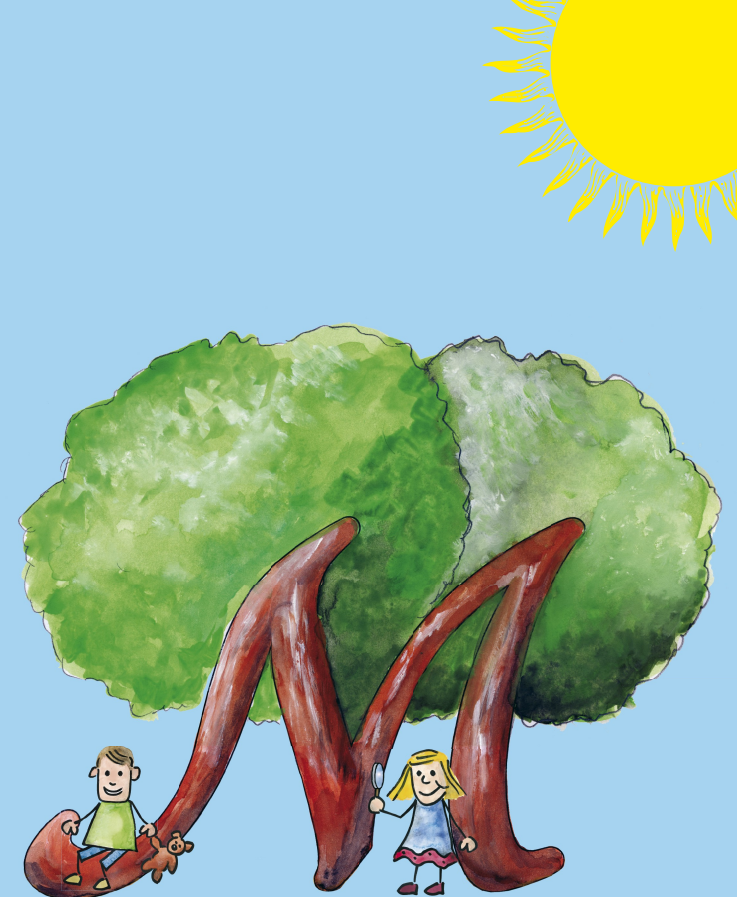
Telefon 030-6571939
Fax 030-81886816

Erreichbarkeit der Kita

S-Bahn Bahnhof Köpenick
Tram 62; 63; 68
Bus 164; X69; 169; 269
Fahrrad; Auto

Zu Fuß vom S-Bahnhof über
Stellingdamm / Essenplatz /
Schmausstr. / Uhlenhorster Str.
ca. 20 Minuten

www.kita-maerchenwald.de



Kita Märchenwald

Pädagogisches Konzept unserer Kita

Wir arbeiten nach dem Berliner Bildungsprogramm mit all seinen Bildungsbereichen.

Hauptschwerpunkt unserer Kita ist „Umwelt erleben mit allen Sinnen.“

Hierzu nutzen wir die örtlichen Gegebenheiten, wie die unmittelbare Nähe des Waldes und die entsprechende Gestaltung unseres Kitageländes und der Gruppenräume.

Im Garten bieten den Kindern Anpflanzung, Aussaat und Pflege von unterschiedlichen Gewächsen und ein Kräuterhochbeet u.a. viele Möglichkeiten Erfahrungen mit der pflanzlichen Umwelt zu sammeln.

Vielfältige Bewegungsangebote im Kitagarten laden zu unterschiedlichen Körpererfahrungen und Sinneswahrnehmungen ein wie Wasser-Kies-Bett, Nestschaukel, Fußballtore, schiefe Ebene in Form eines Berges, sowie Bewegungsfahrzeuge.

In den Gruppenräumen steht den Kindern vielfältiges Naturmaterial zum Spielen und zum Basteln zur Verfügung z.B. Stöcker, Baumfrüchte und Rinden aus dem angrenzenden Wald.

Die Beobachtung der Tierwelt ermöglichen wir den Kindern auf verschiedene Art und Weise. Unter anderem stehen Lupenbecher, Beobachtungskästen für Schmetterlinge und Marienkäfer, Vogelhäuschen, Aquarien mit Fischen zum Beobachten und Erkunden bereit.

In unserer Kita haben die Kinder viel Zeit zum Erforschen und Entdecken ihrer Umwelt, was durch umfangreiches Material zum Experimentieren angeregt wird.

Altersentsprechende Sachbücher, Lexika und Spiele unterstützen den natürlichen Forscherdrang der Kinder.



Unsere Kita wird unterstützt durch den „Förderverein des Kindergartens Märchenwald e.V.“.

Mitglieder des Fördervereins sind Eltern und Erzieher, die für die Kinder der Kita Märchenwald privates Engagement zeigen wollen. Gefördert werden Aktivitäten der Kita, die den Schwerpunkt „Umwelt erleben mit allen Sinnen“ unterstützen.



Beschaffung von Spiel-, Lern- und Anschauungsmaterial



Mitgestaltung des Sommerfestes und anderer Veranstaltungen der Kita



Hilfe bei Ausstattung und Pflege des Kitagartens



Förderung musischer, sportlicher, naturwissenschaftlicher und sprachlicher Angebote

Wir suchen weitere Mitglieder, die sich für die Kita und die Kinder engagieren möchten. Der Förderverein ist unter Bildungsspenden gelistet. Für jeden Einkauf bei einem der unzähligen Partner-Online-Shops erhält der Förderverein (und damit die Kita) einen Prozentbetrag des Einkaufs gutgeschrieben. Details dazu finden Sie auf der Webseite der Kita.